

Trucs & Astuces – Comment ajouter une variable SOLIDWORKS dans une carte de données

Résumé

Afin d’optimiser l’utilisation de votre logiciel de gestion des données techniques, notre expert vous explique comment ajouter une variable SOLIDWORKS dans une carte de données avec SOLIDWORKS PDM.

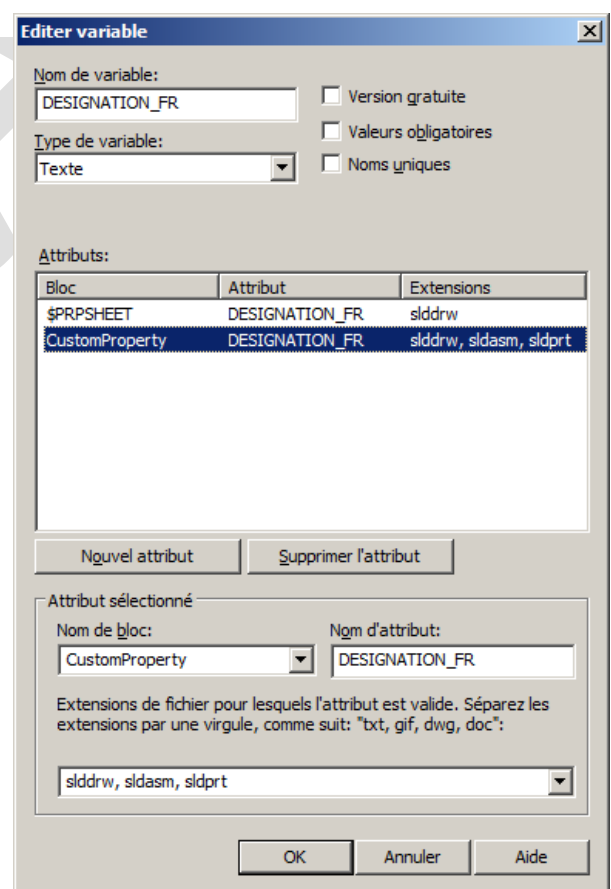
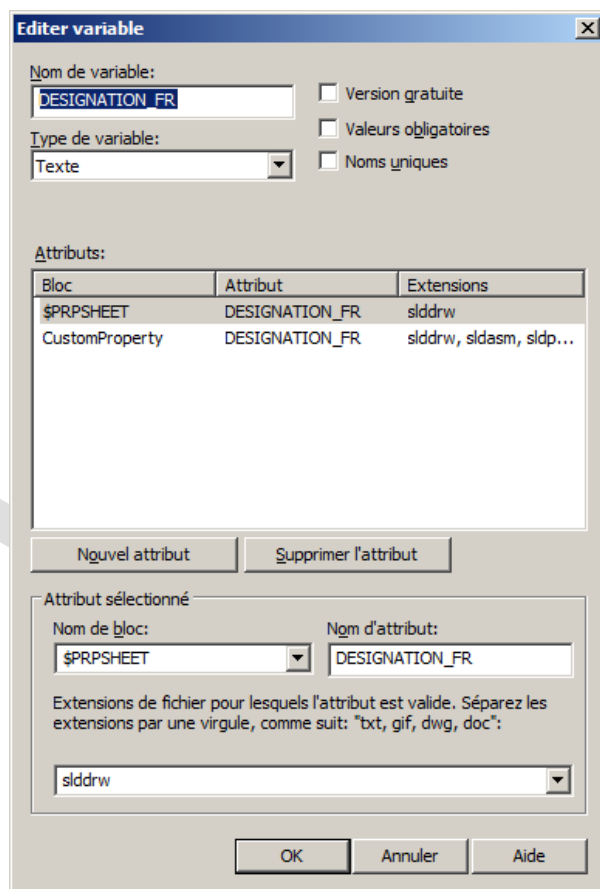
Déroulé

Premièrement, dans l'administration EPDM, il faut créer une nouvelle variable.

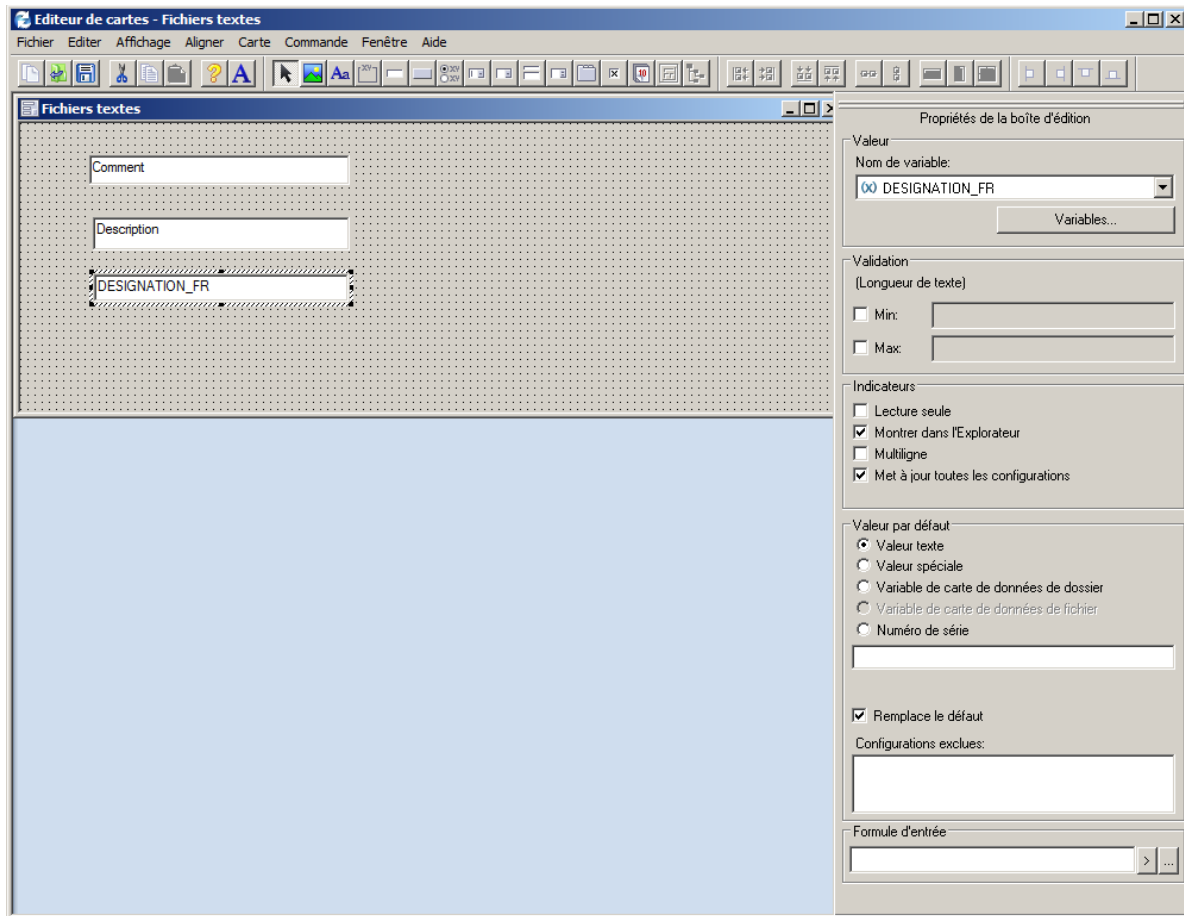
Ensuite, il faut la nommer, ici DESIGNATION_FR, et créer deux blocs :

- \$PRPSHEET pour les mises en plan
- CustomProperty pour les types SOLIDWORKS

Puis, il faut se rendre dans l'éditeur de carte, et insérer une zone d'édition. Il est nécessaire de renseigner le nom de la variable avec celle précédemment créée. Ainsi, la variable sera automatiquement mappée avec la propriété SOLIDWORKS du même nom.



- **Auteur** Gaetan Orioux, Technicien support PDM, BU Services, VISIATIV
- **Date** 16.05.2017
- **Produit** SOLIDWORKS PDM
- **Version** Toutes les versions





- **Auteur** Gaetan Orioux, Technicien support PDM, BU Services, VISIATIV
- **Date** 16.05.2017
- **Produit** SOLIDWORKS PDM
- **Version** Toutes les versions

Usages

- Gestion des données

Activités

- Implantation/Agencement
- BE Sous-traitance
- Carrosserie Industrielle
- Chaudronnerie – Serrurerie
- Mécatronique – Electronique
- Bijouterie – Joaillerie
- Machines spéciales – robotique
- Usinage – Impression 3D
- Applications médicales
- Métiers du bois
- Moule – Injection plastique
- Tôlerie
- Tuyauterie/Process/Usine